

# Landesplanung für die Hauptstadtregion Berlin-Brandenburg

Jan Drews, Abteilungsleiter  
Gemeinsame Landesplanungsabteilung Berlin-Brandenburg

ARL 15. November 2019

# Bevölkerungsentwicklung in der Hauptstadtregion



*Strukturräume Berlin (BE), Berliner Umland (BU) und Weiterer Metropolitanraum (WMR)*

Berlin und Brandenburg bilden zusammen die **Hauptstadtregion**.

	Bevölkerung (31.12.2018)*	bis 2030**
<b>Berlin</b>	3,75 Mio.	+ 3 % 3,85 Mio.
<b>Berliner Umland</b>	0,99 Mio.	+ 6 % 1,05 Mio.
<b>Weiterer Metropolitanraum</b>	1,52 Mio.	- 8 % 1,40 Mio.

Quelle: \* Berlin: Einwohnerregister; Brandenburg: Bevölkerungsfortschreibung

\*\* SenSW Berlin (mittl. Var. inkl. „Flüchtlingsaufschlag“; 2016/17);  
AfS/LBV (mittl. Var.; 2018)

# Berlin und Berliner Umland

## Fertiggestellte Wohnungen seit 1994

### Berlin

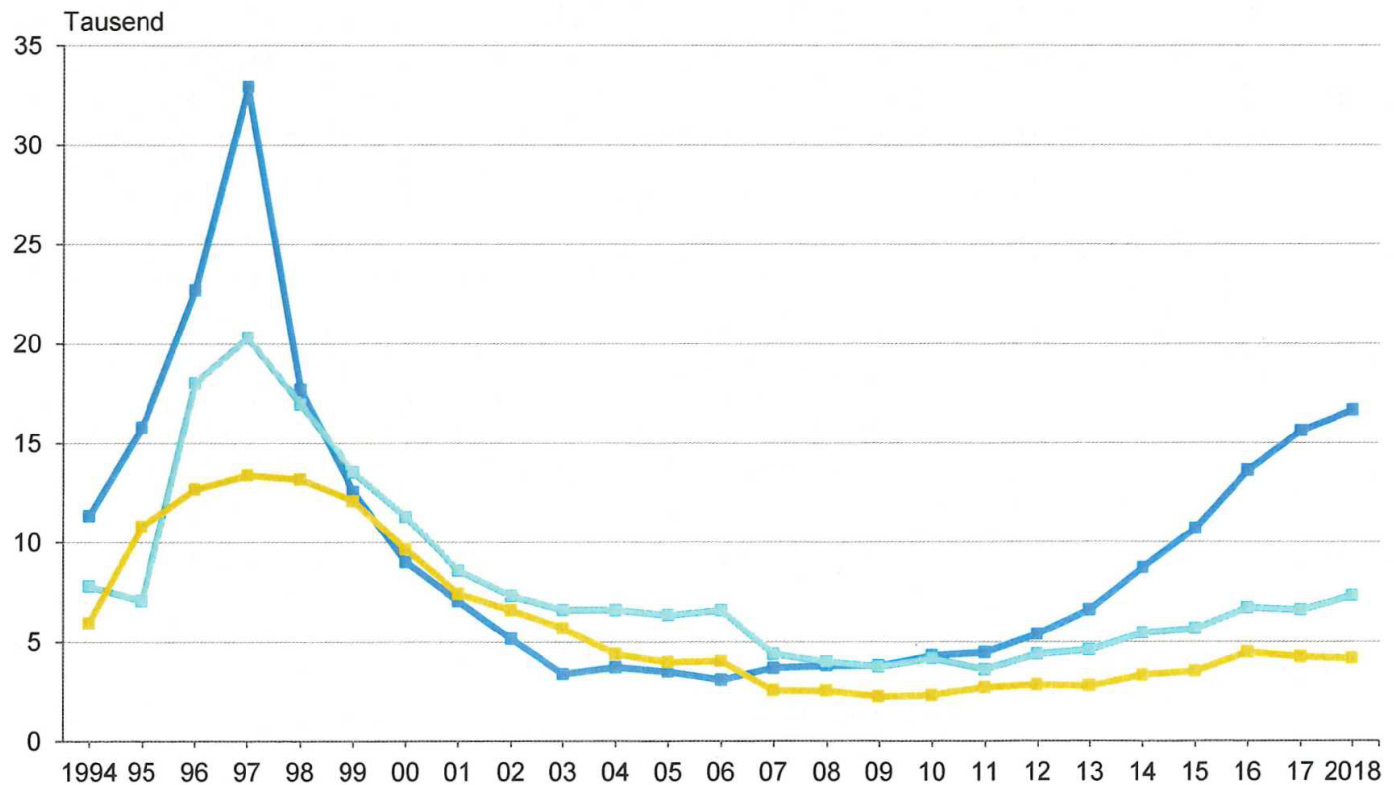
1997: 32 965  
2009: 3 815  
2018: 16 706

### Berliner Umland

1997: 20 354  
2009: 3 766  
2018: 7 372

### Weiterer Metropolraum

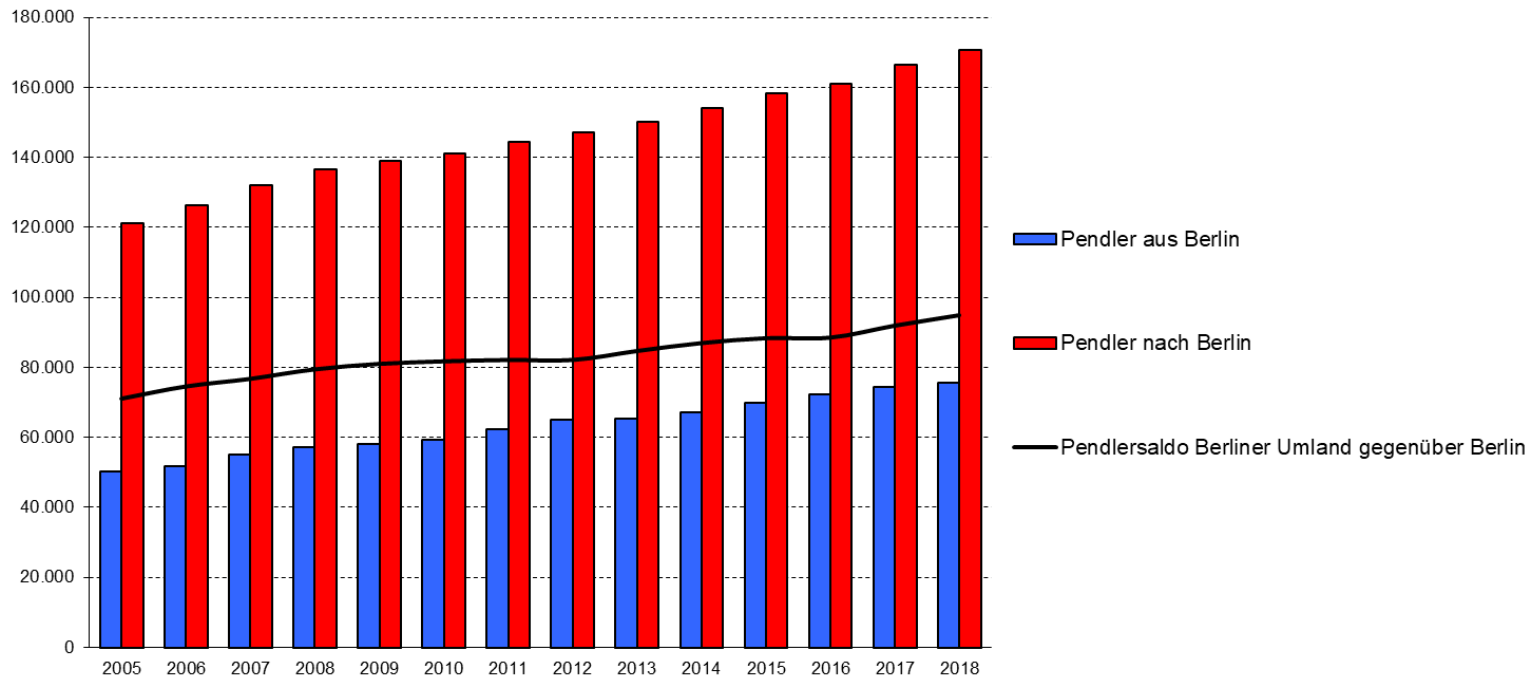
1997: 13 419  
2009: 2 277  
2018: 4 199



Quelle: Amt für Statistik Berlin-Brandenburg, AbtL Wirtschaftsbereiche und Unternehmen S. Quaiser, i.R. der Fachtagung Bauen und Wohnen 11/2019

## Entwicklung der Pendlerverflechtung zwischen Berlin und dem Berliner Umland von 2005 bis 2018

SVP-Beschäftigte



Quelle: BA 2016, LBV Raumbearbeitung 2019

## Verwaltungsgliederung

- Berlin
- Berliner Bezirke
- Gemeinden in Brandenburg

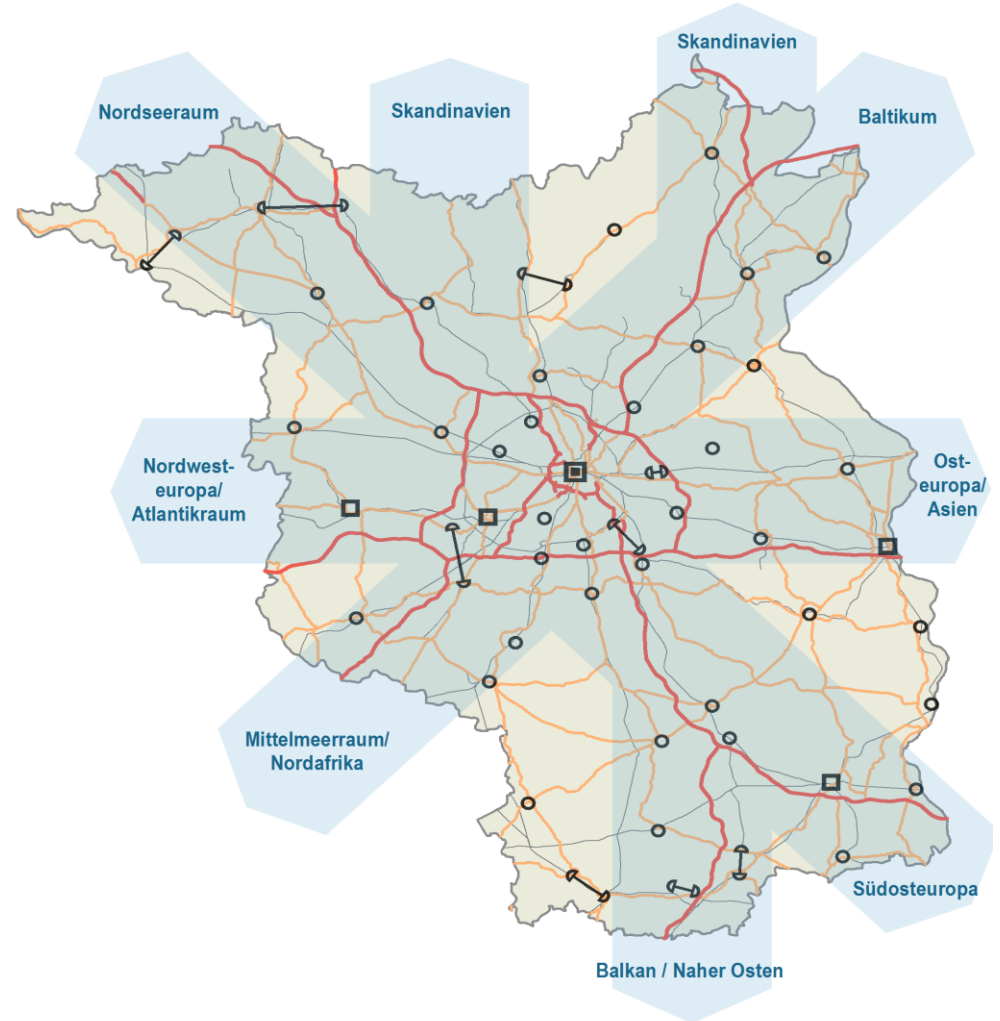


# Was macht die Landesplanung ?

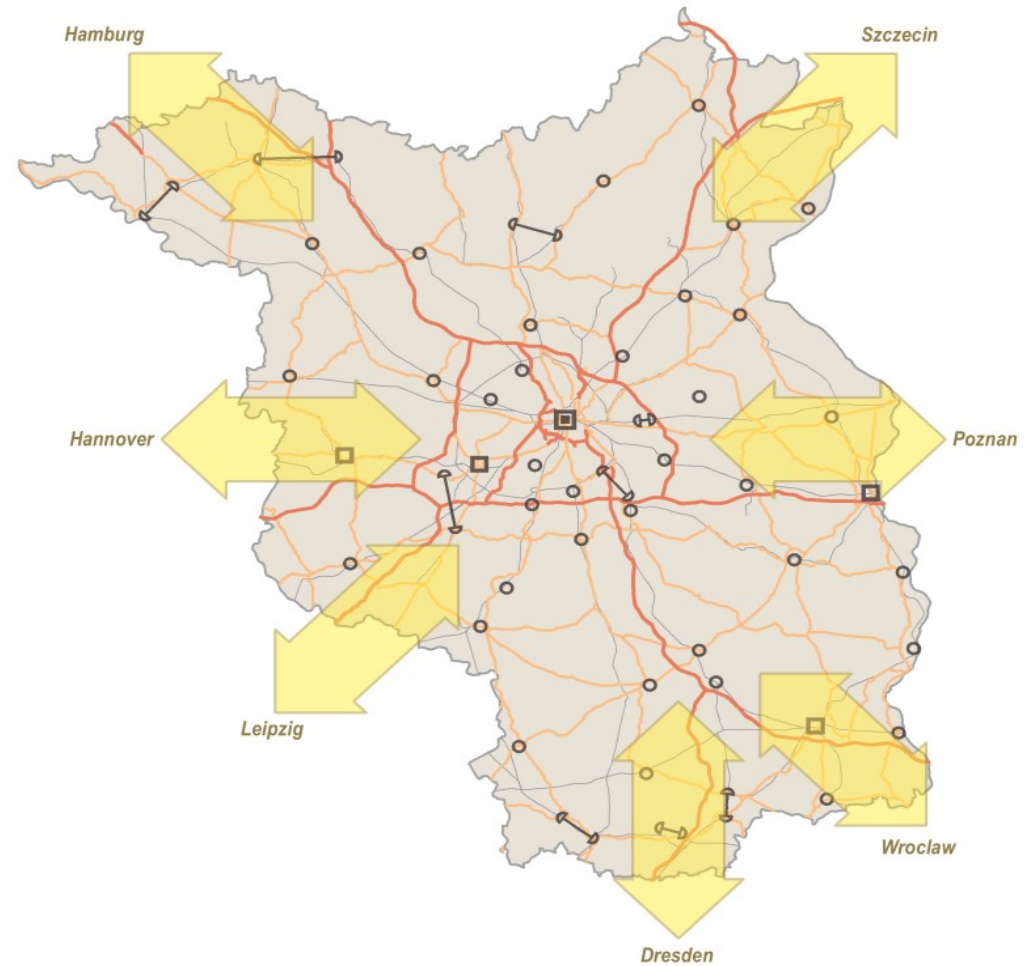
## Landesplanung...

- denkt für die ganze Hauptstadtregion Berlin-Brandenburg.
- regelt das, was im Maßstab 1 : 300.000 geregelt werden muss.
- stellt den Rahmen für die „Entwicklung“ bereit und unterstützt die Umsetzung.
- greift ordnend ein, wenn es das Wohl des Ganzen erfordert.

# Europäische Korridore: Hauptstadtregion in Position bringen und vernetzen

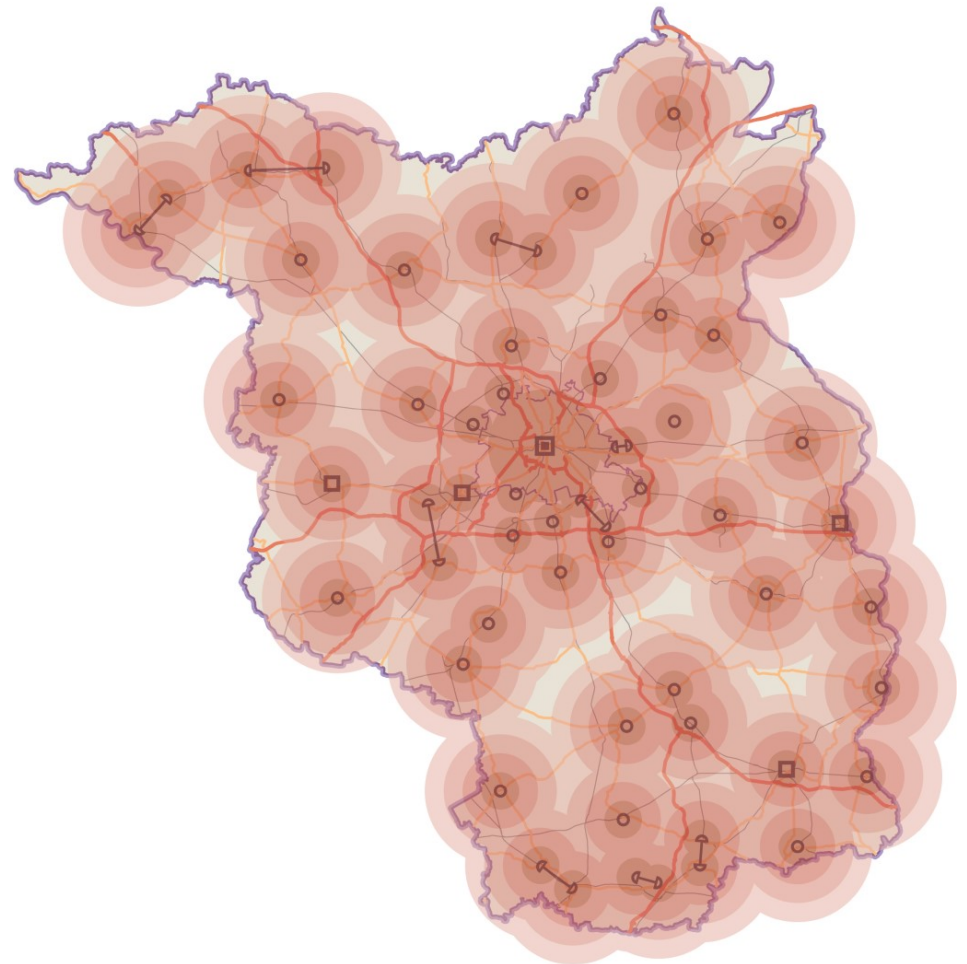


# Starke Nachbarn: Verflechtungen über die Außengrenzen hinweg nutzen



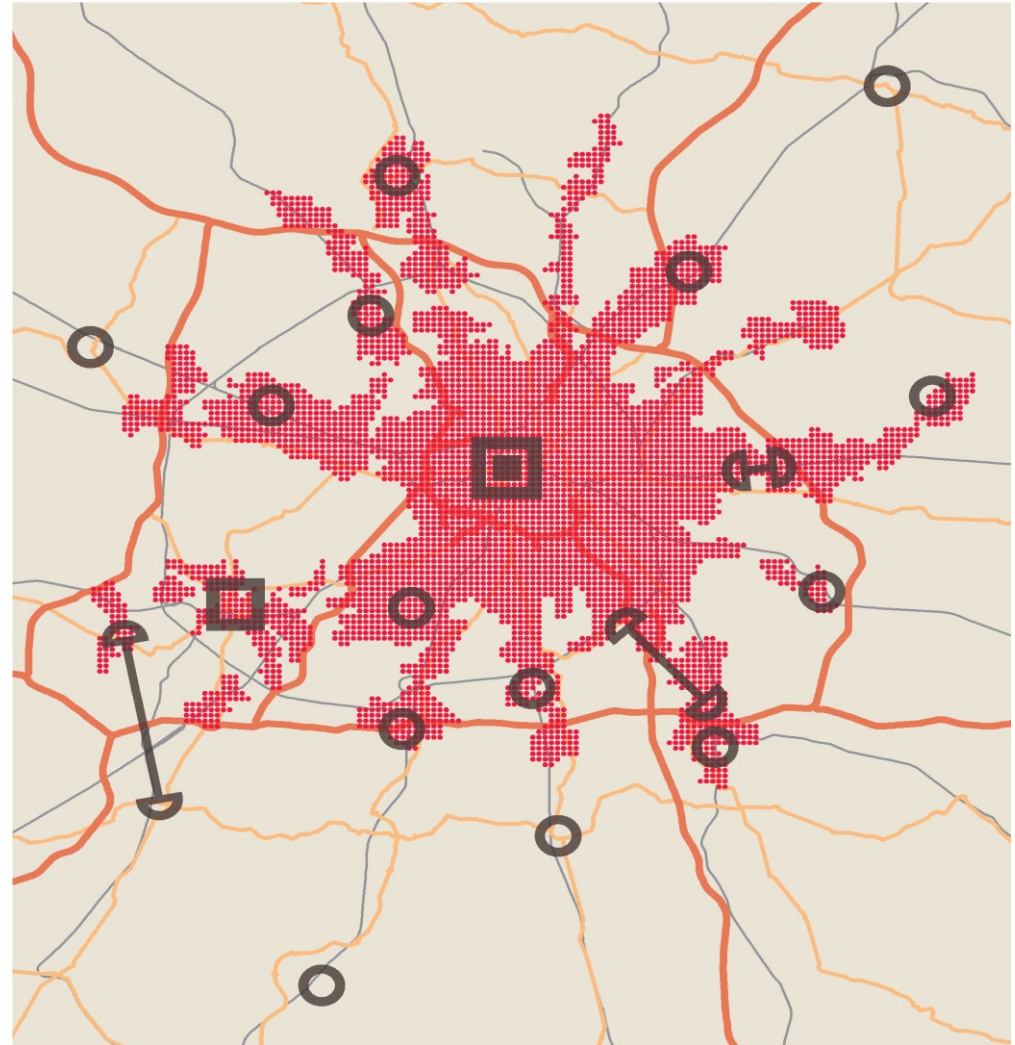


## Zentrale Orte: Anker für zukunftsfeste Daseinsvorsorge in allen Landesteilen stärken

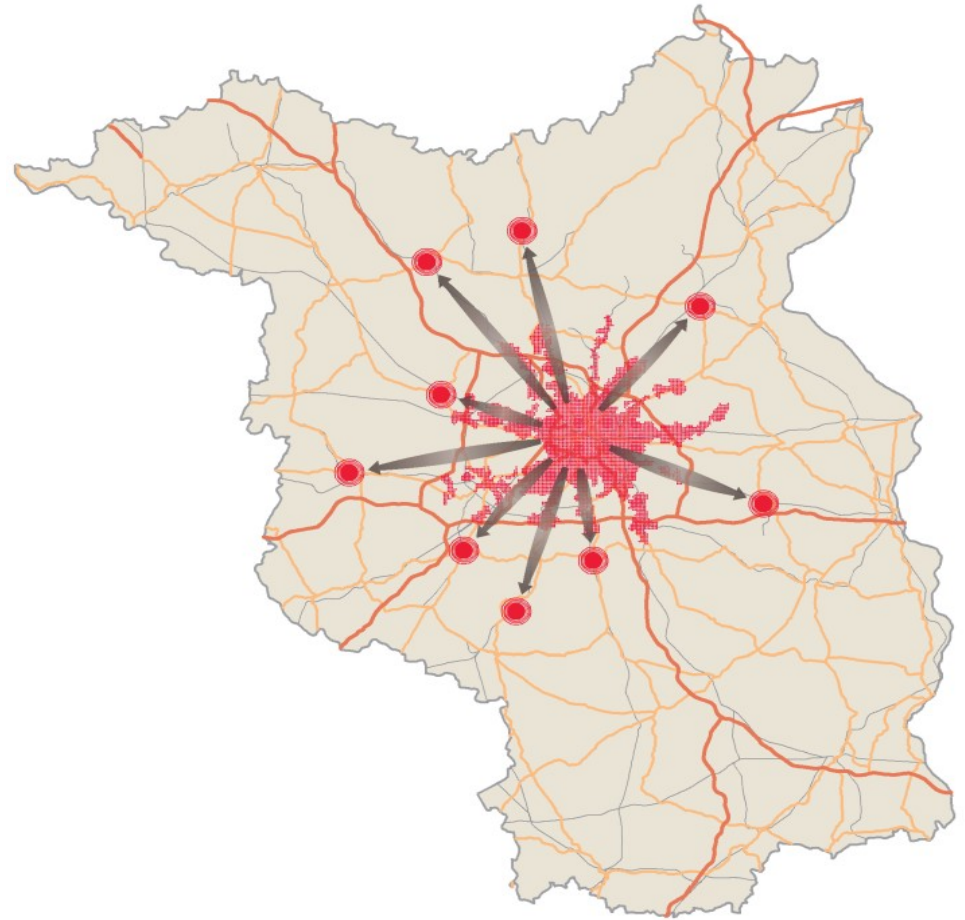


**Wachsende Metropole:  
Siedlungsstern  
erhalten und  
weiterentwickeln**

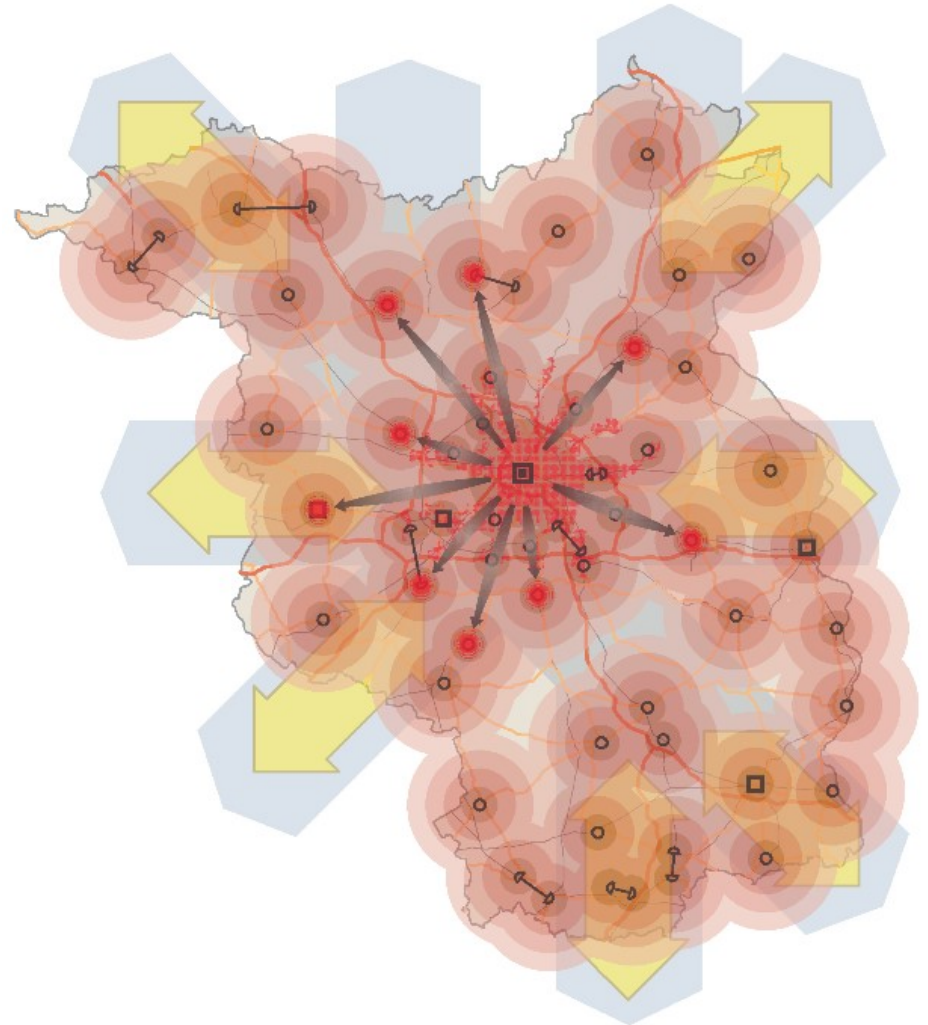
**Potenzial für 515  
Tausend neue  
Wohnungen**



## Städte der „2. Reihe“: Metropolenwachstum für die gesamte Hauptstadtregion nutzen



## Synergien: Entwicklungsperspektiven im Zusammenhang nutzen



1. Hauptstadtregion
2. Wirtschaftliche Entwicklung, Gewerbe und großflächiger Einzelhandel
3. Zentrale Orte, Grundversorgung und Grundfunktionale Schwerpunkte
4. Kulturlandschaften und ländliche Räume
5. Siedlungsentwicklung
6. Freiraumentwicklung
7. Verkehrs- und Infrastrukturentwicklung
8. Klima, Hochwasser und Energie
9. Interkommunale und regionale Kooperation

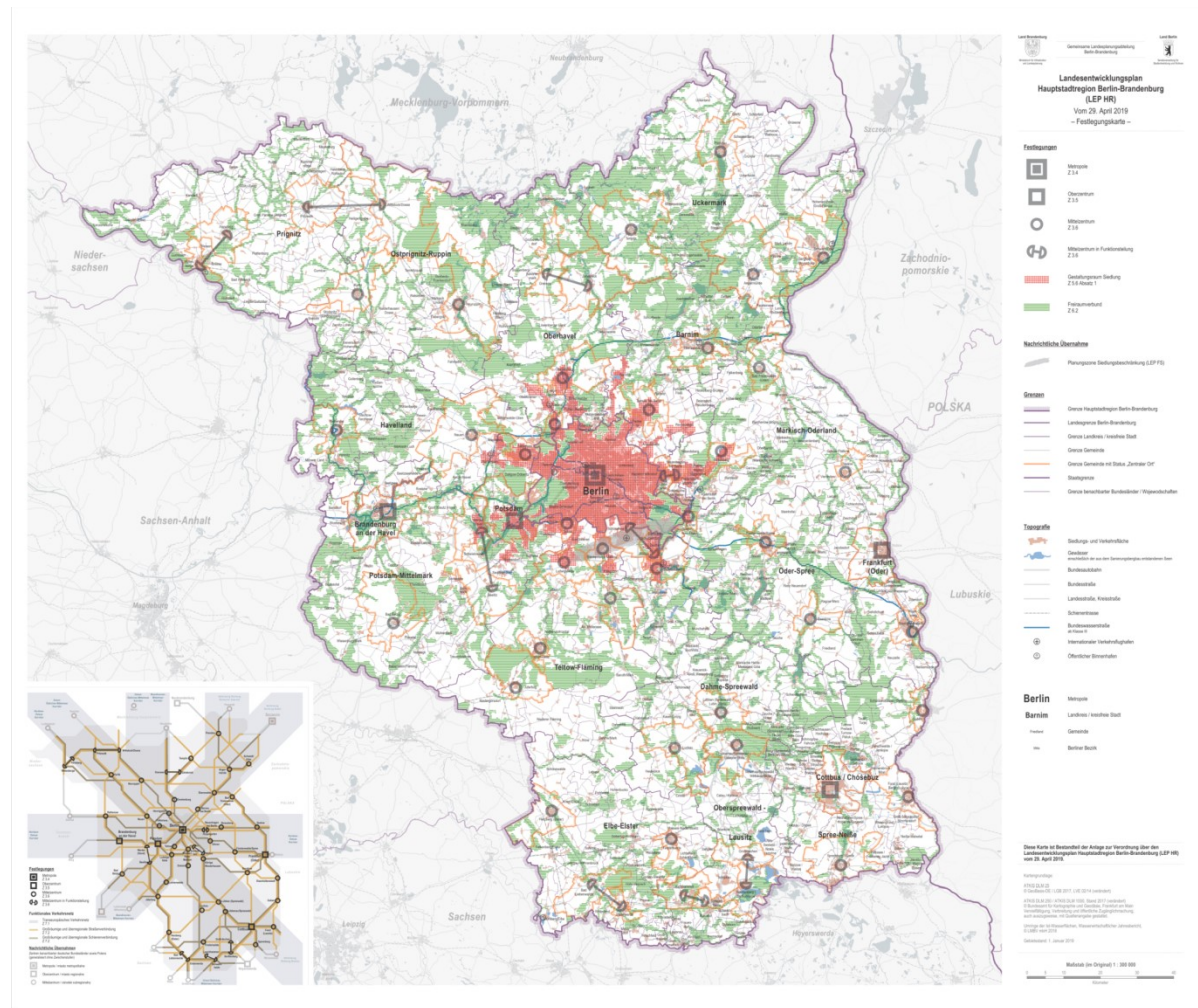


# Landesentwicklungsplan Hauptstadtregion Berlin-Brandenburg LEPHR

Vom 29. April 2019

- Festlegungskarte -

in Kraft getreten am  
01. Juli 2019



# Interkommunale und regionale Kooperation

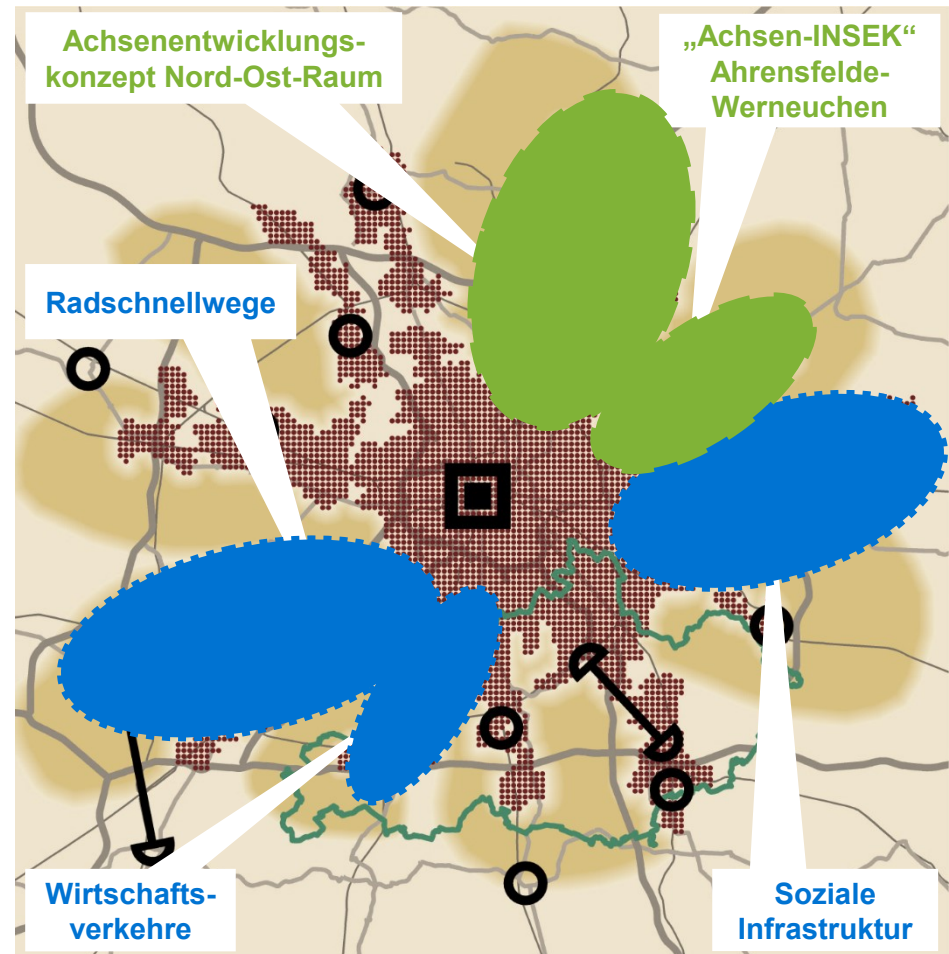
## bestehende Formate



neue Formate für die regionale Zusammenarbeit

Achsenentwicklungskonzepte

Leuchtturmprojekte zur Gestaltung von Wachstum



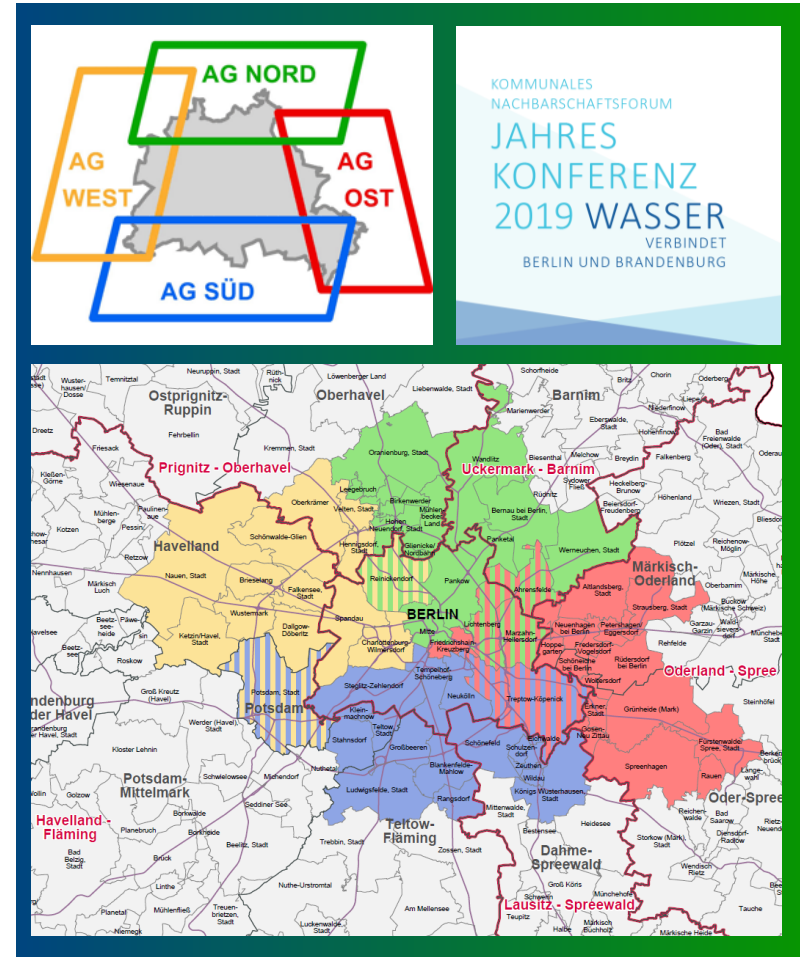


# Interkommunale und regionale Kooperation

bestehende Formate

in Berlin und dem Berliner Umland

Kommunales Nachbarschaftsforum KNF



# Kontakt

Jan Drews  
ALGL

[jan.drews@gl.berlin-brandenburg.de](mailto:jan.drews@gl.berlin-brandenburg.de)  
0331 866 8701